

APPARTEMENTS LA RIVAGERIE - LA ROCHELLE

LA RIVAGERIE - APPARTEMENTS À LA ROCHELLE

Vous souhaitez visiter La Rochelle, vous organisez un séjour en Charente-Maritime et recherchez un hébergement ? Nous vous proposons cinq appartements, rénovés et équipés, pour 2 à 6 personnes, en location saisonnière au cœur de La Rochelle. Afin de rendre votre séjour le plus agréable possible, nous serons présents pour vous indiquer les visites et lieux d'intérêts de notre région ainsi que les restaurants où il fait bon se retrouver à La Rochelle, ville historique qui vous séduira par ses ports, ses tours, arcades et fortifications.

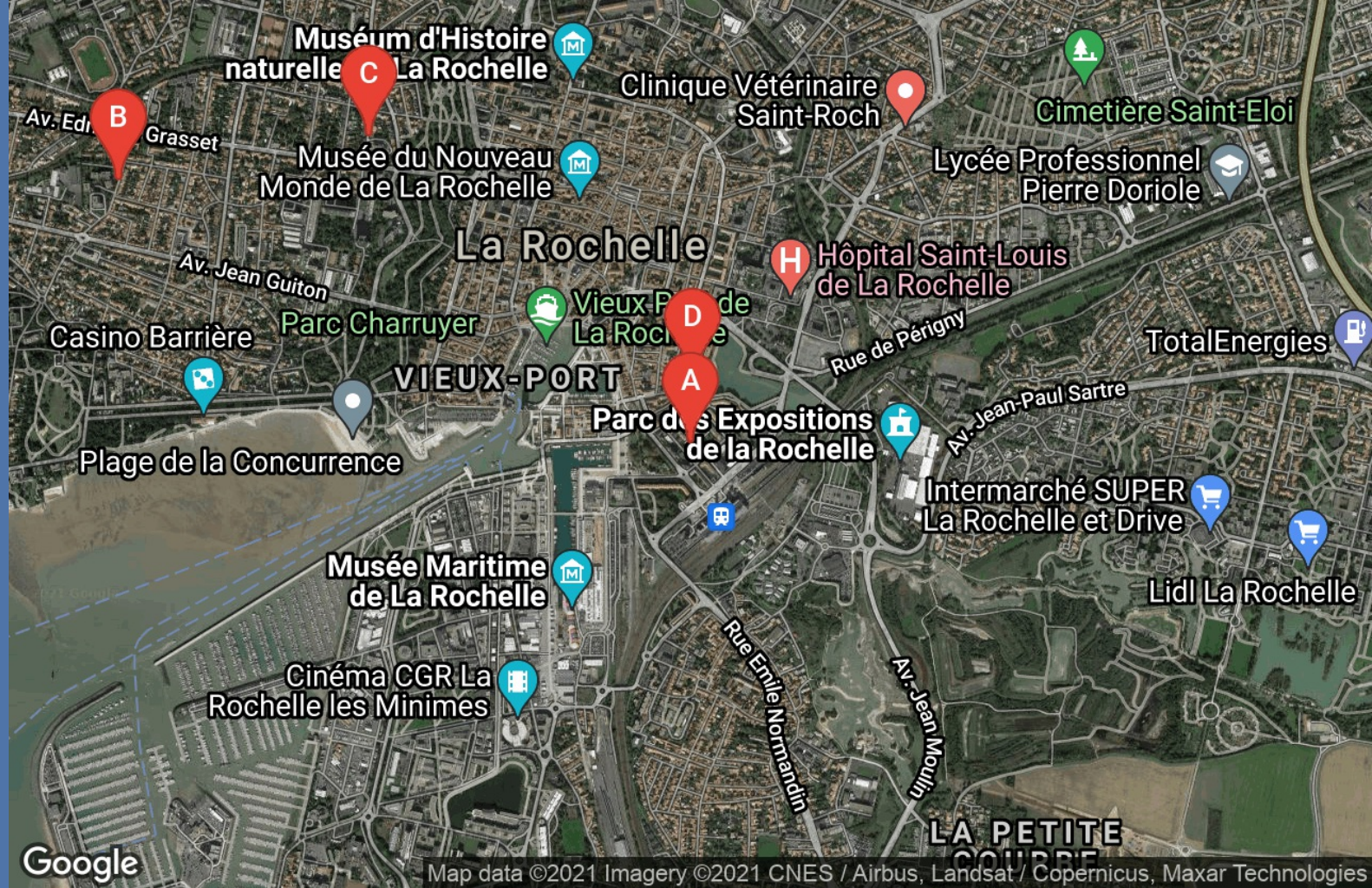
<https://location-vacances-la-rochelle.fr>



Sandrine Montini

☎ 05 46 67 33 21
☎ 06 71 72 62 33


- A** Appartement 2 personnes - Hibiscus :
16 rue du Bastion Saint-Nicolas 17000 La Rochelle
- B** Studio 3 personnes - Les Terrasses de Missy : 18 rue de Missy, Les Terrasses de Missy 17000 La Rochelle
- C** Studio 4 personnes -Aliénor : 6 bis rue Aliénor d'Aquitaine 17000 La Rochelle
- D** Appartement 4 personnes - Le Bastion :
41 rue du Rempart Saint-Claude 17000 La Rochelle
- E** Appartement 6 personnes - Grand Missy : 18 rue de Missy, Les Terrasses de Missy 17000 La Rochelle





Appartement 2 personnes - Hibiscus

☆☆☆


Apparteme
nt


2
personnes


0
chambre


31
m2



Appartement proche du Vieux-Port et de la gare, pour deux personnes, idéalement situé pour profiter du centre-ville à pied. Stationnement, wifi et terrasse en loggia agrémentent notre hébergement.

A 100 m du Vieux Port, 300 m de la gare et de l'Aquarium, proche de toutes les commodités, dans résidence calme et sécurisée, au 1er étage avec ascenseur, appartement de 31 m² avec coin nuit séparé, donnant sur un balcon.

De style contemporain, notre hébergement tout confort (TV écran plat, wifi, chaîne Hifi, lave-linge) peut accueillir 2 personnes maximum (lit double), entièrement refait et équipé à neuf, notre appartement est composé :

- d'une entrée avec placard et penderie
- d'une salle d'eau avec douche, meubles de rangement, WC séparés
- d'un coin nuit (avec lit en 140)
- d'une pièce principale, avec cuisine équipée, donnant sur la terrasse en loggia de 6 m² avec salon de jardin, pour profiter d'un extérieur en toute saison.

Un stationnement au parking sous-terrain Vieux Port Sud (150 m de l'appartement) est mis à votre disposition, et inclus dans le tarif.

Pas de local vélo dans la résidence.

Les draps et le linge de maison sont proposés en option.

L'appartement est non fumeur et interdit aux animaux (sous peine de rupture de contrat sans indemnité).

Tarif à la semaine, du samedi au samedi (stationnement inclus) :

- Basse saison (d'octobre à avril, hors vacances scolaires) : 380 €
- Moyenne saison (mai, juin, septembre, vacances scolaires) : 440 €
- Haute saison (juillet et aout) : 500 €

Réduction quinzaine : -40 €

Taxe de séjour 3* : 1,65 € par jour et par personne (à partir de 18 ans).

Court séjour sur demande en basse saison, en fonction des disponibilités de dernière minute : à partir de 2 nuits minimum 170 €.



Pièces et équipements

<i>Chambres</i>	Chambre(s): 0 Lit(s): 1 dont lit(s) 1 pers.: 0 dont lit(s) 2 pers.: 1 Coin nuit séparé avec lit en 140, matelas protégé par alèse. Couette 220x240 et oreillers 60x60 protégés par sous-taies.
<i>Salle de bains / Salle d'eau</i>	Sèche cheveux Sèche serviettes Salle d'eau avec douche
<i>WC</i>	WC indépendants
<i>Cuisine</i>	Cuisine américaine Congélateur Lave vaisselle Four à micro ondes Réfrigérateur Plaque induction - bouilloire - cafetière à filtres - grille-pain- vaisselle pour 2 personnes.
<i>Autres pièces</i>	Balcon Terrasse Salon Véranda
<i>Media</i>	Chaîne Hifi Wifi Télévision
<i>Autres équipements</i>	Lave linge privatif Matériel de repassage
<i>Chauffage / AC</i>	Chauffage
<i>Exterieur</i>	Salon de jardin
<i>Divers</i>	Nécessaire de nettoyage (aspirateur - seau - serpillière - chiffons - produits d'entretien) Ventilateur.

Infos sur l'établissement



Communs

Ascenseur
Entrée commune

Dans résidence



Activités



Internet

Accès Internet



Parking

Place de stationnement au parking Vieux Port sud (150 m de l'appartement) avec carte d'accès



Services

Location de draps et/ou de linge



Extérieurs

A savoir : conditions de la location

<i>Arrivée</i>	Entre 16h et 18h (en accord avec le propriétaire)
<i>Départ</i>	10h maximum
<i>Langue(s) parlée(s)</i>	Allemand Anglais Espagnol Français
<i>Annulation/ Prépaiement/ Dépot de garantie</i>	Confirmation de réservation par retour de contrat signé (contrat et conditions de location), paiement des arrhes de 30% et copie d'une pièce d'identité d'au moins une personne présente lors du séjour Paiement du solde 3 semaines avant l'arrivée Dépôt de garantie : 400€ de caution appartement, 50€ de caution propreté et 15€ de caution carte de stationnement (par chèques ou empreinte CB) Sommes versées non récupérables en cas d'annulation
<i>Moyens de paiement</i>	Cartes de paiement Chèques bancaires et postaux Chèques Vacances Espèces Virement bancaire
<i>Ménage</i>	Ménage à réaliser par vos soins (nécessaire sur place)
<i>Draps et Linge de maison</i>	Linge de lit : 25€ pour lit en 140 par semaine Linge de maison : 11€ pour 1 personne, 6€ par personne supplémentaire
<i>Enfants et lits d'appoints</i>	Lit bébé Sur demande - draps à apporter
<i>Animaux domestiques</i>	Les animaux ne sont pas admis. Appartement non fumeur

Tarifs (au 18/12/21)


Appartement 2 personnes - Hibiscus

Aucun tarif renseigné (contactez le propriétaire)



Studio 3 personnes - Les Terrasses de Missy

☆☆☆


Apparteme
nt


3
personnes


0
chambre


28
m2



Studio tout confort pour 2 à 3 personnes, à 5 minutes du centre ville en voiture, dans quartier privilégié, avec terrasse.

Dans le quartier résidentiel de la Genette, à 1,2 km du centre ville et du vieux port, 800 m du mail, du bord de mer et des commerces, studio de 28 m2 dans résidence calme et de qualité, au 1er étage avec ascenseur.



De style contemporain, notre studio tout confort (TV écran plat, cuisine équipée) peut accueillir jusqu'à 3 personnes (lit en 140 cm et bz en 80 cm) et est composé :

- d'une entrée avec placards de rangement
- d'une salle d'eau avec douche
- d'une pièce principale avec cuisine équipée, coin nuit et bénéficie d'une terrasse de 7 m2 avec salon de jardin.

Un local vélo et un parking extérieur sont à votre disposition. Les draps et le linge de maison sont proposés en option.

Notre appartement est non fumeur et les animaux y sont interdits (sous peine de rupture de contrat sans indemnité).

Tarif à la semaine, du samedi au samedi :

- Basse saison (d'octobre à avril, hors vacances scolaires) : 350 €
- Moyenne saison (mai, juin, septembre, vacances scolaires) : 410 €
- Haute saison (juillet et aout) : 470 €



Réduction quinzaine : -40 €

Taxe de séjour 3* : 1,65 € par jour et par personne (à partir de 18 ans).

Court séjour sur demande en basse saison, en fonction des disponibilités de dernière minute : à partir de 2 nuits minimum 150 €.

Pièces et équipements

<i>Chambres</i>	Chambre(s): 0 Lit(s): 2 dont lit(s) 1 pers.: 1 dont lit(s) 2 pers.: 1 Lit en 140 cm avec couette en 220x240, BZ 90 cm avec couette 140x200. Oreillers 60x60 protégés par sous-taies. Matelas protégés par alèses.
<i>Salle de bains / Salle d'eau</i>	Sèche cheveux Sèche serviettes Salle d'eau avec douche.
<i>WC</i>	WC: 1
<i>Cuisine</i>	Cuisine américaine Congélateur Réfrigérateur Four à micro ondes Plaque vitro céramique - bouilloire - cafetière filtres - grille-pain - mixer - vaisselle pour 3 personnes
<i>Autres pièces</i>	Terrasse
<i>Media</i>	Télévision
<i>Autres équipements</i>	Lave linge privatif Matériel de repassage
<i>Chauffage / AC</i>	Chauffage
<i>Exterieur</i>	Abri pour vélo ou VTT Salon de jardin
<i>Divers</i>	Nécessaire de nettoyage (aspirateur, seau, serpillère, chiffons et produits d'entretien)

Infos sur l'établissement



Communs

Ascenseur
Entrée commune

Dans résidence



Activités



Internet



Parking

Parking
Stationnement gratuit en extérieur (parking résidence et rue).



Services

Location de draps et/ou de linge



Extérieurs

A savoir : conditions de la location

<i>Arrivée</i>	Entre 16h et 18h (en accord avec le propriétaire)
<i>Départ</i>	10h maximum
<i>Langue(s) parlée(s)</i>	Allemand Anglais Espagnol Français
<i>Annulation/ Prépaiement/ Dépot de garantie</i>	Confirmation de réservation par retour de contrat signé (contrat et conditions de location), paiement des arrhes de 30% et copie d'une pièce d'identité d'au moins une personne présente lors du séjour Paiement du solde 3 semaines avant l'arrivée Dépôt de garantie : 400€ de caution appartement, 50€ de caution propreté (par chèques ou empreinte CB) Sommes versées non récupérables en cas d'annulation
<i>Moyens de paiement</i>	Cartes de paiement Chèques bancaires et postaux Chèques Vacances Espèces Virement bancaire
<i>Ménage</i>	Ménage à réaliser par vos soins (nécessaire sur place)
<i>Draps et Linge de maison</i>	Linge de lit : 25€ pour lit en 140 par semaine Linge de lit : 15€ pour lit en 90 par semaine Linge de maison : 11€ pour 1 personne, 6€ par personne supplémentaire, par semaine
<i>Enfants et lits d'appoints</i>	Lit bébé Sur demande - draps à apporter
<i>Animaux domestiques</i>	Les animaux ne sont pas admis. Appartement non fumeur

Tarifs (au 18/12/21)


Studio 3 personnes - Les Terrasses de Missy

Aucun tarif renseigné (contactez le propriétaire)



Studio 4 personnes -Aliénor

☆☆☆


Apparteme
nt


4
personnes


0
chambre


26
m2



Studio pour 2 à 4 personnes, à proximité du centre ville et de ces commodités, avec terrasse et jardin privatif.

En plein coeur de La Rochelle, à 300 m du centre ville et de la place de Verdun, aux abords des parcs, à 10 minutes à pieds du Vieux Port, proche de toutes commodités, studio de 26 m² en rez-de-chaussée avec terrasse et jardin privatif aménagé et arboré de 40 m², équipé d'un salon de jardin et de transats.



De style contemporain, notre studio Alienor, tout confort (tv écran plat, cuisine équipée) peut accueillir jusqu'à 2 adultes et 2 enfants (lit et BZ de 140 cm) et est composé :

- d'une pièce de vie avec coin nuit (lit en 140), coin salon (bz en 140)
- d'une cuisine équipée
- d'une salle d'eau avec douche et WC
- d'une terrasse et d'un jardin privatif clos avec salon de jardin

Local vélo à disposition.

Stationnement gratuit dans la rue.

Les draps et le linge de maison sont proposés en option.

Notre appartement est non fumeur et les animaux y sont interdits (sous peine de rupture de contrat sans indemnité).

Tarif à la semaine, du samedi au samedi :

- Basse saison (d'octobre à avril, hors vacances scolaires) : 350 €
- Moyenne saison (mai, juin, septembre, vacances scolaires) : 410 €
- Haute saison (juillet et aout) : 470 €

Réduction quinzaine : -40 €

Taxe de séjour 3* : 1,65 € par jour et par personne (à partir de 18 ans).

Court séjour sur demande en basse saison, en fonction des disponibilités de dernière minute : à partir de 2 nuits minimum 150 €.



Pièces et équipements

<i>Chambres</i>	Chambre(s): 0 Lit(s): 1 dont lit(s) 1 pers.: 0 dont lit(s) 2 pers.: 1 Lit et bz en 140 cm avec couettes en 220x240, oreillers 60x60 protégés par sous-taies. Matelas protégés par alèses.
<i>Salle de bains / Salle d'eau</i>	Sèche cheveux Sèche serviettes Salle d'eau avec douche
<i>WC</i>	WC: 1
<i>Cuisine</i>	Cuisine Congélateur Réfrigérateur Four à micro ondes Plaque induction - bouilloire - cafetière filtres - grille-pain - mixer - vaisselle pour 4 personnes.
<i>Autres pièces</i>	Salon Terrasse
<i>Media</i>	Télévision
<i>Autres équipements</i>	Lave linge privatif Matériel de repassage
<i>Chauffage / AC</i>	Chauffage
<i>Exterieur</i>	Abri pour vélo ou VTT Salon de jardin Jardin privé Terrain clos
<i>Divers</i>	Nécessaire de nettoyage (aspirateur, seau, serpillère, chiffons et produits d'entretien)

Infos sur l'établissement



Communs

Dans résidence

Entrée commune



Activités



Internet



Parking

Stationnement gratuit dans la rue



Services

Location de draps et/ou de linge



Extérieurs

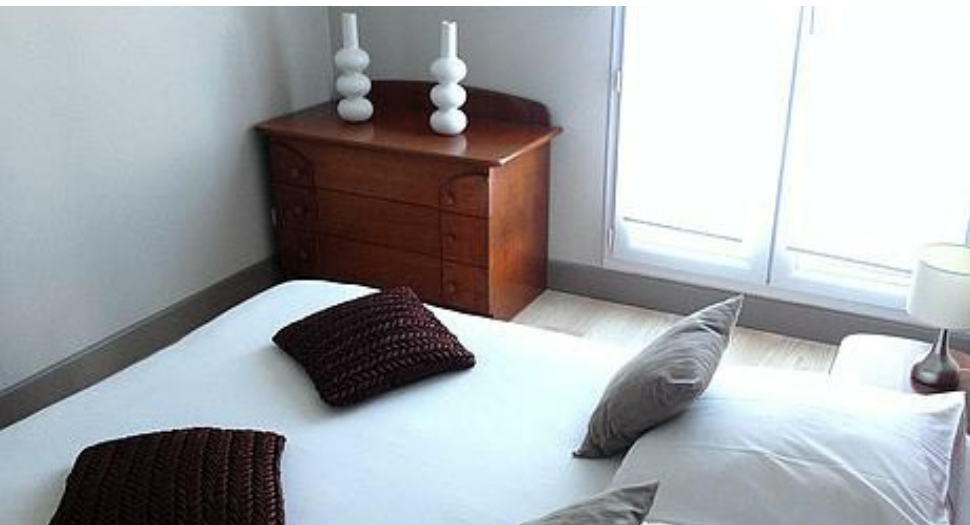
A savoir : conditions de la location

<i>Arrivée</i>	Entre 16h et 18h (en accord avec le propriétaire)
<i>Départ</i>	10h maximum
<i>Langue(s) parlée(s)</i>	Allemand Anglais Espagnol Français
<i>Annulation/ Prépaiement/ Dépot de garantie</i>	Confirmation de réservation par retour de contrat signé (contrat et conditions de location), paiement des arrhes de 30% et copie d'une pièce d'identité d'au moins une personne présente lors du séjour Paiement du solde 3 semaines avant l'arrivée Dépôt de garantie : 400€ de caution appartement, 50€ de caution propreté (par chèques ou empreinte CB) Sommes versées non récupérables en cas d'annulation
<i>Moyens de paiement</i>	Cartes de paiement Chèques bancaires et postaux Chèques Vacances Espèces Virement bancaire
<i>Ménage</i>	Ménage à réaliser par vos soins (nécessaire sur place)
<i>Draps et Linge de maison</i>	Linge de lit : 25€ par lit en 140 par semaine Linge de maison : 11€ pour 1 personne, 6€ par personne supplémentaire, par semaine
<i>Enfants et lits d'appoints</i>	Lit bébé Sur demande - draps à apporter
<i>Animaux domestiques</i>	Les animaux ne sont pas admis. Appartement non fumeur

Tarifs (au 18/12/21)

Studio 4 personnes -Aliénor

Aucun tarif renseigné (contactez le propriétaire)



Appartement 4 personnes - Le Bastion

☆☆☆



Apparteme
nt



4
personnes



1
chambre



38
m²



Appartement de deux pièces proche du Vieux-Port et de la gare, pour 4 personnes, idéalement situé pour profiter du centre-ville à pied. A 200 m du Vieux-Port, 500 m de la gare et de l'Aquarium, proche de toutes commodités, appartement deux pièces de 38 m², au 3^{ème} étage avec ascenseur d'une résidence calme et sécurisée.

Notre appartement est composé :

- d'une entrée avec penderie
- d'une pièce principale, avec salon, coin repas, cuisine équipée et aménagée
- d'une chambre séparée avec commode et placard de rangement
- d'une salle de bain avec baignoire/douche et d'un WC séparé

De style contemporain, notre hébergement tout confort (TV écran plat, chaîne Hifi, lave-linge) peut accueillir jusqu'à 4 personnes (lit en 140 cm dans la chambre et canapé convertible en 140 cm dans le salon).

L'appartement est non fumeur et interdit aux animaux (sous peine de rupture de contrat sans indemnité).

Un local vélo est à disposition au sous-sol de la résidence (places limitées selon disponibilité).

Les draps et le linge de maison sont proposés en option.

Stationnement dans la rue (horodateur) ou en parking public payant à 150 m (60 € par semaine).

Tarif à la semaine, du samedi au samedi :

- Basse saison (d'octobre à avril, hors vacances scolaires) : 380 €
- Moyenne saison (mai, juin, septembre, vacances scolaires) : 450 €
- Haute saison (juillet et aout) : 530 €

Réduction quinzaine : -40 €

Taxe de séjour 3* : 1,65 € par jour et par personne (à partir de 18 ans).

Court séjour sur demande en basse saison, en fonction des disponibilités de dernière minute : à partir de 2 nuits minimum 170 €.





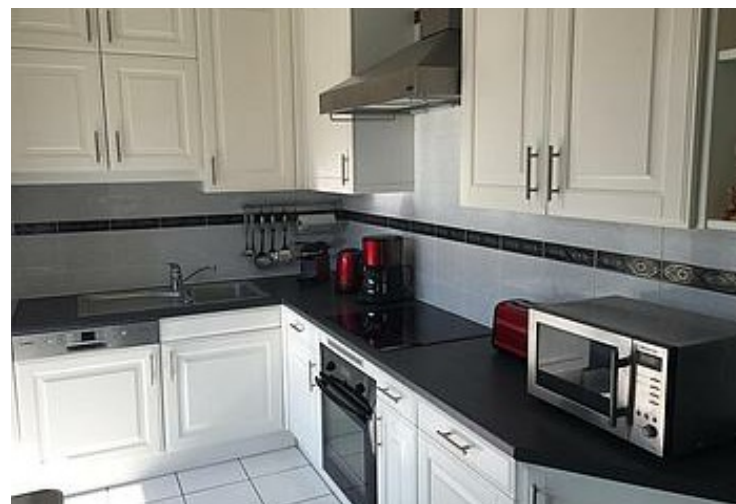
A savoir : conditions de la location

<i>Arrivée</i>	Entre 16h et 18h (en accord avec le propriétaire)
<i>Départ</i>	10h maximum
<i>Langue(s) parlée(s)</i>	Allemand Anglais Espagnol Français
<i>Annulation/ Prépaiement/ Dépot de garantie</i>	Confirmation de réservation par retour de contrat signé (contrat et conditions de location), paiement des arrhes de 30% et copie d'une pièce d'identité d'au moins une personne présente lors du séjour Paiement du solde 3 semaines avant l'arrivée Dépôt de garantie : 500€ de caution appartement et 60€ de caution propreté (par chèques ou empreinte CB) Sommes versées non récupérables en cas d'annulation
<i>Moyens de paiement</i>	Cartes de paiement Chèques bancaires et postaux Chèques Vacances Espèces Virement bancaire
<i>Ménage</i>	Ménage à réaliser par vos soins (nécessaire sur place)
<i>Draps et Linge de maison</i>	Linge de lit : 25€ par lit en 140 par semaine Linge de maison : 11€ pour 1 personne, 6€ par personne supplémentaire
<i>Enfants et lits d'appoints</i>	Lit bébé Sur demande - draps à apporter
<i>Animaux domestiques</i>	Les animaux ne sont pas admis. Appartement non fumeur

Tarifs (au 18/12/21)


Appartement 4 personnes - Le Bastion

Aucun tarif renseigné (contactez le propriétaire)



Appartement 6 personnes - Grand Missy

☆☆☆


Apparteme
nt


6
personnes


3
chambres


93
m2



Grand appartement standing de 93 m², pour 6 personnes, avec terrasse triple exposition de 110 m², dans quartier privilégié, à 5 minutes en voiture ou transport du centre ville et du vieux port. Dans le quartier résidentiel de la Genette, à 1,2 km du centre-ville et du Vieux-Port, 800 m du mail, du bord de mer et des commerces, appartement de standing de 93 m² dans résidence calme et de qualité, au 4ème et dernier étage avec ascenseur.

De style contemporain, notre appartement tout confort (TV écran plat, chaîne hifi, lave linge, nombreux rangements) est composé :

- de 3 chambres pouvant accueillir jusqu'à 6 personnes (2 lits de 140 cm et 2 lits de 90 cm)
 - d'une cuisine équipée neuve
 - d'une salle d'eau (avec douche) neuve, wc séparé
 - d'une pièce de vie (salon - salle à manger) de 30 m²
- le tout donnant sur une terrasse de 110 m² arborée avec salon de jardin et transats.

Ses trois expositions (sud, ouest et nord) lui confère une vue panoramique sur la ville. Accès direct sur la terrasse par chaque pièce de vie.

Un local vélo et un box fermé en sous-sol complètent cet appartement. Les draps et le linge de maison sont proposés en option.

L'appartement est non fumeur et interdit aux animaux (sous peine de rupture de contrat sans indemnité).

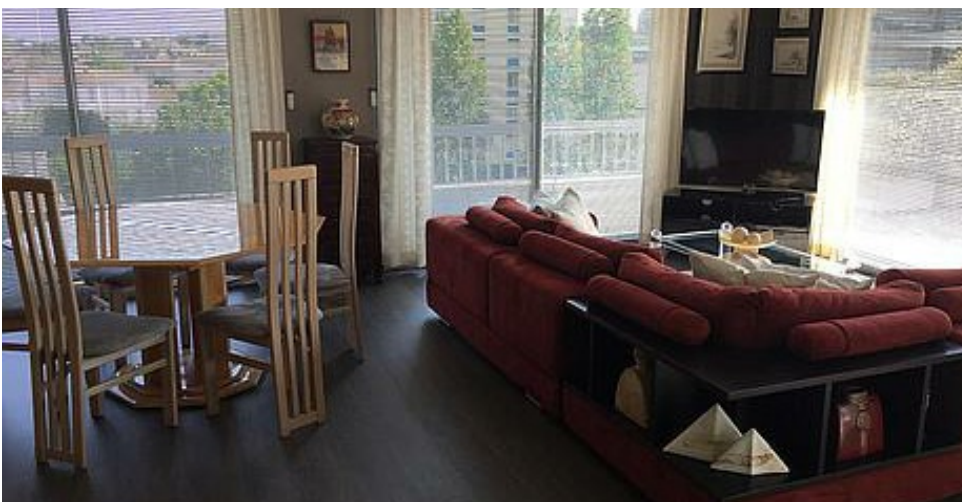
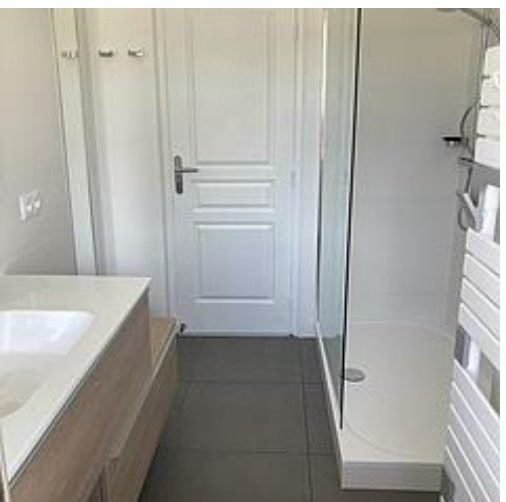
Tarif à la semaine, du samedi au samedi :

- Basse saison (d'octobre à avril, hors vacances scolaires) : 600 €
- Moyenne saison (mai, juin, septembre, vacances scolaires) : 850 €
- Haute saison (juillet et aout) : 1200 €

Réduction quinzaine basse saison : 50 €

Réduction quinzaine moyenne et haute saison : 100 €

Taxe de séjour 3* : 1,65 € par jour et par personne (à partir de 18 ans).





Pièces et équipements

<i>Chambres</i>	Chambre(s): 3 Lit(s): 4 dont lit(s) 1 pers.: 2 dont lit(s) 2 pers.: 2 Deux lits en 140 cm, couettes 200x200 et 240x260, 2 lits de 90 cm avec couettes 140x200. Matelas protégés par alèses. Oreillers en 60x60 protégés par sous-taies.
<i>Salle de bains / Salle d'eau</i>	Sèche cheveux Sèche serviettes Salle d'eau avec douche (neuve 2021)
<i>WC</i>	WC indépendants
<i>Cuisine</i>	Cuisine Congélateur Four à micro ondes Réfrigérateur Four Lave vaisselle Plaque induction - bouilloire - cafetière filtres - grille-pain - mixer - vaisselle pour 6 personnes
<i>Autres pièces</i>	Balcon Salon Terrasse Garage Séjour
<i>Media</i>	Chaîne Hifi Télévision
<i>Autres équipements</i>	Lave linge privatif Matériel de repassage
<i>Chauffage / AC</i>	Chauffage
<i>Exterieur</i>	Abri pour vélo ou VTT Salon de jardin
<i>Divers</i>	Nécessaire de nettoyage (aspirateur - seau - serpillière - chiffons - produits d'entretien)

Infos sur l'établissement

 <i>Communs</i>	Ascenseur Entrée commune	Dans résidence
 <i>Activités</i>		
 <i>Internet</i>		
 <i>Parking</i>	Parking Box fermé en sous-sol. Stationnement gratuit en extérieur.	Garage Privé
 <i>Services</i>	Location de draps et/ou de linge	
 <i>Extérieurs</i>		

A savoir : conditions de la location

<i>Arrivée</i>	De 16H à 18H (en accord avec le propriétaire)
<i>Départ</i>	10H maximum
<i>Langue(s) parlée(s)</i>	Allemand Anglais Espagnol Français
<i>Annulation/ Prépaiement/ Dépot de garantie</i>	Confirmation de réservation par retour de contrat signé (contrat et conditions de location), paiement des arrhes de 30% et copie d'une pièce d'identité d'au moins une personne présente lors du séjour Paiement du solde 3 semaines avant l'arrivée Dépôt de garantie : 1100€ de caution appartement, 150€ de caution propreté (par chèques ou empreinte CB) Sommes versées non récupérables en cas d'annulation
<i>Moyens de paiement</i>	Cartes de paiement Chèques bancaires et postaux Chèques Vacances Espèces Virement bancaire
<i>Ménage</i>	Ménage à réaliser par vos soins (nécessaire sur place)
<i>Draps et Linge de maison</i>	Linge de lit : 25€ pour lit en 140 par semaine Linge de lit : 15€ pour lit en 90 par semaine Linge de maison : 11€ pour 1 personne, 6€ par personne supplémentaire
<i>Enfants et lits d'appoints</i>	Lit bébé Sur demande - draps à apporter
<i>Animaux domestiques</i>	Les animaux ne sont pas admis. Appartement non fumeur

Tarifs (au 18/12/21)

Appartement 6 personnes - Grand Missy

Aucun tarif renseigné (contactez le propriétaire)



LES FLOTS

+33 5 46 41 32 51

1 rue de la Chaîne

<http://www.les-flots.com>

0.6 km

LA ROCHELLE



Situé au pied de la Tour de la Chaîne, le restaurant "Les Flots" vous installe aux premières loges d'un spectacle dont le Vieux Port est le principal acteur.

Vous dégusterez une cuisine de la mer confectionnée avec des produits de grande qualité, avec finesse et originalité.

Location et privatisation du restaurant possible.

Organisation de repas de groupe.

Menu à partir de 32 € pour le déjeuner et dîner sauf samedi et jours fériés.

Réseau "Les Collectionneurs"



LE P'TIT AMIRAL

+33 5 46 52 29 13

12 rue de la chaîne

0.6 km

LA ROCHELLE



Restaurant traditionnel avec une connotation "Plats du Monde". Ici cuisine à base de produits bruts, dans un esprit de générosité et convivialité, tout est fait maison!



BAR ANDRE

+33 5 46 41 28 24

5 rue St Jean du Pérot

<http://www.barandre.com>

0.6 km

LA ROCHELLE



Un labyrinthe de salles décorées, une équipe sympathique et dynamique, une authentique ambiance marine au pied de la Tour de la Chaîne. Des tables rondes conviviales entre lesquelles circulent les plateaux de fruits de mer, les langoustines, les poissons fumés. Cuisine "bistronomie" de la mer, produits frais, vente de fruits de mer à emporter; partenariat avec des producteurs locaux (caviste, maître fromager, glacier)



BELLA DONNA EN VILLE

+33 5 46 50 51 98

15 rue de la Chaîne

<https://la-bella-donna-en-ville.business>

0.7 km

LA ROCHELLE



Johan Leclerc, Meilleur Ouvrier de France 2007, vous présente sa brasserie chic et gastronomique. Bar lounge : service continu 7j/7. Salon privé, séminaire, espace terrasse. Fermé le 24 et 25 décembre et le 1er mai.



L'ATELIER DES COUSINS

+33 5 46 34 45 90

10 rue Chef de Ville

<http://latelier-des-cousins.fr>

0.7 km

LA ROCHELLE



Bistrot, cuisine de marché à base de produits frais et faits maison. Cuisson à la plancha. Menu à partir de 16€, menu enfant 8€. Terrasse chauffée. Service traiteur sur-mesure.



LA BRASSERIE DE L'ENTRACTE

+33 5 46 52 26 69

35 rue St Jean du Pérot

<http://www.lentracte.net>

0.7 km

LA ROCHELLE



6

Grégory Coutanceau a eu envie de recréer un lieu chaleureux, propice à déguster une cuisine traditionnelle dans une atmosphère agréable. Salon privatif à l'étage du restaurant pour organiser une réception ou un séminaire (capacité 40 personnes). Repas de groupe.

Menu à partir de 19.00 € plat et dessert du jour.



L'ATELIER

+33 5 46 52 54 19

13 Boulevard de la Libération

10.0 km

CHATELAILLON PLAGE



7

Ce restaurant qui propose une cuisine traditionnelle de qualité est idéalement situé en plein centre-ville, face à la mairie. En été, on s'installera volontiers en terrasse, en hiver direction l'intérieur ou le patio coloré. Plusieurs menus sont disponibles. Au déjeuner par exemple, vous pourrez choisir une salade océane, une aile de raie et sa sauce moutarde à l'ancienne et un surprenant paris-châtel (chantilly pistache et fruits frais). Au dîner, le chef transforme les produits en assiettes savoureuses et gourmandes, évoluant selon les saisons : pavé de saumon entrelardé et sa sauce pineau blanc, craquant aux deux saumons et des desserts toujours aussi délicieux : crumble revisité aux fruits de saison ou cannelloni à l'orange. Ici on aime les pommes de terre qui sont déclinées en pommes au four pour les poissons et en frites pour accompagner des



LA FLEUR DE SEL

+33 5 46 31 03 75

95 Boulevard de la mer

10.3 km

CHATELAILLON PLAGE



8

Au menu de ce restaurant de bord de mer, des plats simples mais travaillés avec soins et copieux. Avec en prime la vue sur l'océan et un accueil des plus sympathiques.



LA GRANDE ROUE

+33 6 09 55 57 36

Place de la Motte Rouge

<https://lagrandroue-larochelle.fr/>

0.2 km

LA ROCHELLE



1

Découvrez La Rochelle autrement, un panorama inoubliable ! Une vue à 360°. Cette année la nouvelle Grande Roue culminera à 40 mètres, avec des cabines couvertes et fermées pour offrir davantage de confort les jours de grisaille.

Jours d'ouverture:

Samedi et dimanche de 10h à 19h hors saison

Vacances scolaires de 13h à 19h

Juillet et août de 10h à minuit



SEGWAY MOBILBOARD LA ROCHELLE

+33 5 46 43 28 55

44 rue Saint-Nicolas

<http://www.mobilboard.com/la-rochelle>

0.3 km

LA ROCHELLE



2

Agence MOBILBOARD ouverte toute l'année

Vivez une expérience unique !

Qui dit gyropode dit auto-stabilisé...et donc pas besoin d'avoir le sens de l'équilibre pour en faire !

Les activités en Segway sont ainsi à la portée de tous.

Mobilboard propose plusieurs formats de balades.

Suivant vos envies vous pouvez donc en profiter en mode loisir ou tourisme.

Les balades sont accompagnées et commentées par nos guides Mobilboard.

Visualisez nos circuits et tarifs sur

www.mobilboard.com/la-rochelle

Réservation en ligne

www.mobilboard.com/la-rochelle

Contact mail :

larochelle@mobilboard.com



BALADE ROCHELAISE

+33 5 46 41 14 68

Le Gabut Départ devant l'Office de
Tourisme

0.3 km

LA ROCHELLE



A bord d'un tricycle à moteur découvrez les ports, les parcs, les portes de La Rochelle. 38 km de visite commentée (2h) 3 pers. max. Forfait 50€ départ 10h 14h 16h 18h selon la saison.

Réservation et départ à l'accueil de l'Office de Tourisme.



CROISIERES INTER-ILES

+33 5 46 50 55 54

Embarcadère : Vieux Port (Cours des
Dames) Embarcadère : Esplanade St
Jean d'Acre

0.6 km <http://www.inter-iles.com>

LA ROCHELLE



Au départ de La Rochelle, nous proposons :

- Promenade en mer avec tour de Fort Boyard commenté
- Journée ou demi-journée d'escale sur l'Île d'Aix
- Liaisons maritimes vers l'Île d'Oléron et l'Île de Ré.

Notre flotte est composée de navires récents et confortables, ils sont équipés de solarium.



KAPALOUEST

+33 5 46 44 97 67

4 rue de la Désirée

<http://www.kapalouest.com>

0.6 km

LA ROCHELLE



Embarquez à bord de Kapalouest ! Balades en mer sur un maxi catamaran de 16m équipé de tout le confort nécessaire. Notre équipe confirmée s'assurera que vous passiez un moment exceptionnel. Matinée Découverte, après-midi Aventure, coucher du soleil... découvrez la navigation à voile et partez explorer le pertuis, Fort Boyard et l'île d'Aix ! Possibilités de sorties privées sur monocoques et catamarans.



MINI GOLF DU MAIL

+33 5 46 41 76 06

Avenue de la Monnaie

<http://www.minigolf-larochelle.com>

1.0 km

LA ROCHELLE



Mini-golf, voitures tamponneuses, structures gonflables, restauration self service.

Ouvert mercredi, samedi, dimanche de 14h à 19h et tous les jours pendant les vacances scolaires.

En juillet et août : ouvert tous les jours de 11h à 20h.



CYCLO PARC

+33 5 46 07 25 06

Plage de la Concurrence Avenue de
la Monnaie

<http://www.cycloparc.com>

1.1 km

LA ROCHELLE



à 15 min de la gare et 200 m du Vieux Port. Locations de Vélos et Rosalies (2 à 10 personnes)

A disposition, VTC, VAE, Vélos enfants et animal, Remorque bagagère pour vos balades à La Rochelle, ses alentours et l'Île de Ré. Prêts d'anti-voil, casque, siège enfant, bombe anti-crevaison

Location toutes durées, tarifs dégressifs.

Groupes jusqu'à 50 personnes (tarifs groupes, nous consulter)



CASINO BARRIERE DE LA ROCHELLE

+33 5 46 34 12 75

15 allée du Mail

<http://www.casino-larochelle.com>

1.5 km

LA ROCHELLE



Avec sa vue imprenable sur la mer, le Casino Barrière de La Rochelle vous accueille tous les jours dès 9h.

Découvrez la plus belle offre du département avec 150 machines à sous, 12 postes de roulettes anglaises électroniques, 1 table de roulette anglaise tactile et tenter de remporter le jackpot avec une mise à partir de 1 centime. Dès 21h00, entrez dans l'univers des jeux de table traditionnel avec le black jack et la roulette anglaise.

L'écran géant du Café des Sports vous plongera au cœur de tous les événements sportifs. La terrasse du restaurant le Café Barrière vous permettra de profiter d'un agréable déjeuner et de sa vue panoramique.



BOWLING DE LA ROCHELLE

+33 5 46 45 40 40

Avenue Michel Crépeau

<http://www.bowling-larochelle.com>

1.5 km

LA ROCHELLE



18 pistes avec fluo et animations, salle de séminaire, salle de billards, jeux.
 Salle de réalité virtuelle
 Snack



VERTIGO PARC

+33 6 71 69 46 94

Chemin de Ronflac Lieu dit Le Bois du Loup

<http://www.vertigoparc.com>

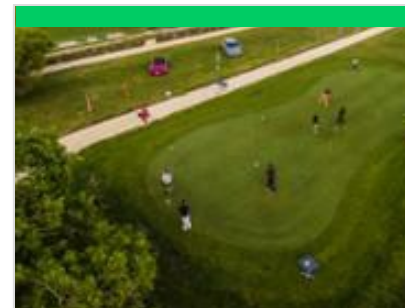
5.4 km

LA JARNE



Nos 2 Parcs Aventure vous accueillent au sein d'un environnement naturel et boisé.
 LE VERTIGO PARC à LA JARNE vous propose 8 parcours d'ACCROBRANCHE en LIGNE DE VIE CONTINUE dont 2 parcours Tyroliennes, accessible à partir de 5 ans (1m10) et pour les plus petits, notre espace Loupiots réinventé autour de l'histoire des 3 petits cochons avec un parcours à 50cm du sol et un filet trampoline.
 1ERE NOUVEAUTE 2020 : un nouvel espace pour le LAZER avec village en bois !
 Et toujours le LABYRINTHE , nos 3 COURSES D'ORIENTATIONS et le MINI GOLF (9 trous).
 2EME NOUVEAUTE 2020 : 3 terrains de PAINT BALL accessible dès 10 ans. Vous allez adorer !

Vous souhaitez passer la journée au parc, venez profiter de nos animations.



GOLF LA ROCHELLE SUD

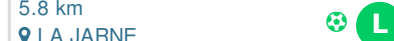
+33 5 46 56 61 04

Route de Pique-Fesse

<http://www.golfrochellesud.com>

5.8 km

LA JARNE



Le Domaine du golf La Rochelle Sud vous offre un parcours d'exception pour passer un moment agréable au milieu d'une flore arbustive généreuse.
 Ce golf nature éco responsable, label argent du Muséum National d'Histoire Naturelle est relativement plat. Il est situé à proximité du château de Buzay.
 Ouvert toute l'année, il est facile d'accès.
 Le restaurant « Le Bistro du Golf » souhaite donner du plaisir à ses clients et vivre avec eux de bons moments, il est ouvert du lundi au samedi avec un service jusqu'à 14h30.



COGNAC ET PINEAU NORMANDIN-MERCIER

+33 5 46 68 00 65

Château de la Péraudière

<http://www.normandin-mercier.fr>

5.9 km

DOMPIERRE SUR MER



Situé à Dompierre-sur-Mer, la maison de Cognac et de Pineau des Charentes Normandin-Mercier vous accueille pour vous faire visiter son ancienne distillerie et ses chais et vous faire déguster ses Cognacs et Pineaux des Charentes. Nous proposons aussi des ateliers qui vous permettront d'en découvrir davantage sur l'art de la dégustation ou de l'assemblage.

- Les secrets du Cognac Normandin-Mercier : visite complète au cœur de nos chais, puis dégustation dans la distillerie de 3 Cognacs classiques issus des 1er crus et de 3 Pineaux des Charentes
- Le Paradis Normandin-Mercier : visite complète au cœur de nos chais, puis dégustation dans le "Paradis" de 3 Cognacs d'exception et de 3 Pineaux des Charentes
- Accords Gourmands : atelier : visite rapide de nos chais puis initiation à l'art de la dégustation de 3 Cognacs



GOLF DE LA PREE - LA ROCHELLE

+33 5 46 01 24 42

La Richardière

<http://www.golflarochelle.fr>

7.7 km

MARSILLY



Véritable parcours de bord de mer situé entre l'île de Ré et la baie de l'Aiguillon, parcours 18 trous et compact 6 trous. Ouvert à tous les joueurs titulaires d'une licence de golf. Restaurant, salle de réception, salle de séminaire. Fermé le 25 décembre et 1er janvier.



AUNIS KARTING

+33 5 46 00 41 70

Zone Industrielle du Fief Girard

<http://www.auniskarting.fr/>

16.7 km

LE THOU



COVID-19 : EN 2021, merci de bien vous assurer auprès de la structure de ses jours et horaires d'ouverture avant tout déplacement.

* À propos :

Circuit de Karting installé à Aigrefeuille, dans la Zone Industrielle au grand rond-point. Circuit géré par des professionnels. Location de karting à partir de 7 ans sur un circuit de 800 m homologué FFSA.

* Infos pratiques :

Obligation de réserver la séance par téléphone au 05 46 00 41 70 pour pouvoir former des groupes de maximum 10 personnes par rotation.



FUN GOLF

+33 5 46 84 07 07

1 avenue du Cadoret

<https://www.fun-golf-fouras.com/>

18.7 km

FOURAS



A Fouras, à 10 minutes de Rochefort et 20 minutes de La Rochelle, se trouve un des plus beaux mini-golf de France: le FUN GOLF.

Le FUN GOLF vous accueille dans un décor luxuriant, aquatique et exotique.

Un premier parcours de 18 trous vous invite à découvrir ses greens avec ses ponts, rivière et grotte : le "Découverte - Aventure". Si le challenge vous tente, le parcours "Tropical" -plus technique- vous fait découvrir ses cascades, palmiers et canyon.

Dans tous les cas, le dépaysement est garanti. Pistes longues (certaines font plus de 20 m), bunkers, dévers et bosses vous transporteront. La nuit, les parcours s'illuminent pour créer un décor féérique.

Grands ou petits, en couple, en famille ou entre amis, la bonne humeur est au rendez-vous!



LE PETIT TRAIN DE CHASSIRON

+33 6 63 10 65 65

Port de Plaisance

21.8 km

ST DENIS D OLERON



Le petit train de Chassiron vous propose toute une gamme de prestations pour le plaisir de tous :

- En après-midi : promenade commentée dans le village avec une pause au pied du phare de Chassiron.

- Le mercredi soir : promenade commentée avec une pause au phare de Chassiron pour vous laisser admirer le coucher de soleil à l'extrême pointe de l'île d'Oléron)

- Les lundis, mardis et jeudis soirs (en juillet et août) : départ pour une soirée spectacle au Phare de Chassiron avec le pirate Lazor qui vous contera l'histoire des naufrageurs.

Possibilité de location du train complet dans le cadre d'événements : mariage, fête de famille, sortie de groupe entre La Brée les Bains, Saint-Denis d'Oléron et le Phare de Chassiron.



PLAGE DE LA CONCURRENCE

+33 5 46 41 27 80

Allées du Mail

1.0 km

LA ROCHELLE



Au bas de la promenade du Mail, à proximité du Casino, des Tours et du Vieux-Port, cette plage urbaine est toute proche du centre-ville.

C'est une plage de sable, qui offre une vue divertissante sur les voiliers entrant ou sortant du Vieux-Port. On aperçoit au large le Phare Richelieu, reconnaissable à sa couleur rouge. Elle est idéale pour une pause après le shopping, une baignade improvisée ou un temps de jeux avec les enfants à la sortie du Parc Charruyer.

Un snack y est ouvert toute la saison et une location de transats est proposée.

Plage équipée d'un platelage en bois facilitant l'accès à l'eau des personnes à mobilité réduite.

Elle est également équipée d'un "Tiral", fauteuil permettant d'accéder à l'eau avec l'aide d'une tierce personne.



CANAL DE ROMPSAY-MARANS

+33 5 46 51 11 66
 rue de Périgny

1.2 km
 LA ROCHELLE



Canal creusé sous l'Empire reliant le port de la Rochelle à la Sèvre Niortaise (Marans, Marais Poitevin). La richesse de sa faune et de sa flore fait de cet ouvrage un espace naturel privilégié. Accès libre toute l'année sans horaire. Promenades en canoé sur le canal.



PLAGE DES MINIMES

+33 5 46 44 47 79
 Les Minimes Avenue du Lazaret

2.4 km
 LA ROCHELLE



Située entre le port et la pointe des Minimes, c'est une des 3 plages de La Rochelle. Plage de sable, idéale pour les familles avec enfants et pour les activités nautiques : kayak, stand up paddle, voile, pêche à pied, cerf volant. En été on y trouve un terrain de beach volley. Elle fait face au mythique Phare du Bout du Monde (réplique exacte de celui des Açores) et offre une vue splendide sur Fort Boyard et les îles de Ré et Oléron au large. Elle est située en bordure du grand parc des Pères, où vous pourrez poursuivre par une promenade sur les falaises.

Sur place : restaurants, snacks, glaces, boulangerie et petits commerces de plages.

La plage des minimes est équipée d'un plateau de jeux (pompes, etc.)



PLAGE DE L'HOUMEAU

+33 5 46 50 91 91
 Anse de Pampin

5.8 km
 L HOUMEAU



A quelques kilomètres au nord de La Rochelle, la plage de l'Houmeau se situe dans l'anse de Pampin. Dans un cadre naturel, Elle offre un panorama sur l'île de Ré, son pont, et sur la côte vendéenne toute proche. Ce qui en fait un lieu idéal pour les balades également. Non loin, le charmant Port du Plomb est réputé pour son cadre bucolique et ses cabanes où déguster des fruits de mer. C'est une plage de galets, qui conviendra à ceux qui recherchent la tranquillité loin des plages bondées du littoral en plein été.

Le poste de surveillance est équipé : WC et douches accessibles. Les animaux ne sont pas acceptés sur la plage, se référer à l'arrêté municipal.

Restauration surplace avec Food-truck et crêperie.



PLAGE DE CHATELAILLON

+33 5 46 56 26 97
 5, avenue de Strasbourg
<http://www.chateilaillon-plage-tourisme>

9.6 km
 CHATELAILLON PLAGE



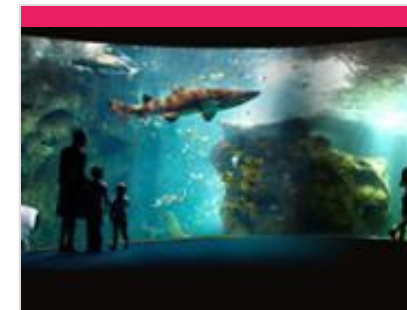
Les pieds caressés par le sable blond, l'œil rivé sur Fort Boyard, profitez de nos trois kilomètres de plage comme bon vous semble : farniente et baignade sur la plage Nord, sports nautiques sur la plage Sud, dégustation de glaces sur la plage du Casino... Tout cela est possible, et bien plus encore.

DES TOTEMS SUR LA PLAGE POUR NE PAS SE PERDRE

Un lion, un panda, un éléphant... Des animaux très exotiques pour la région, mais bien utiles pour se repérer le long de la plage ! Choisissez le vôtre et montrez-le aux enfants pour qu'ils ne s'en éloignent pas trop.

DES COURS DE FITNESS GRATUITS SUR LE SABLE

Du lundi au vendredi, Valérie monitrice sportive, vous donne rendez-vous pour 1h30 de gym et de fitness à la plage. L'été, des ateliers de fitness sont organisés.



AQUARIUM LA ROCHELLE

+33 5 46 34 00 00
 Quai Louis Prunier BP 4
<http://www.aquarium-larochelle.com>

0.3 km
 LA ROCHELLE



Au centre de la ville, face au Vieux-Port, découvrez l'un des plus grands aquariums privés européens. Durant 2h, visitez le cœur de l'Océan, partez à la rencontre de plus de 12 000 animaux marins, et laissez-vous surprendre par la biodiversité de l'Atlantique, de la Méditerranée ou des Tropiques. Explorez le monde sous-marin : des fragiles méduses...aux fascinants requins, un voyage unique pour Rêver et Comprendre la Mer.



LE VIEUX PORT DE LA ROCHELLE

+33 5 46 51 11 66
Quai Duperré

0.5 km
LA ROCHELLE



Depuis le XIII^{ème} siècle, le port de La Rochelle occupe cet emplacement. Il est vraisemblable que dès l'origine il est fortifié. Les tours qui subsistent datent des XIV^{ème} et XV^{ème} siècles. Elles ont survécu à la destruction de l'enceinte après le siège de 1628. Ce sont, de chaque côté de l'entrée, la tour Saint-Nicolas, la plus haute, et la tour de la Chaîne puis plus loin, reliée à cette dernière par une courtine ou muraille, la tour de la Lanterne, à la fois phare et prison.



TOURS DE LA ROCHELLE

+33 5 46 34 11 81
Vieux Port

<http://www.tours-la-rochelle.fr>

0.5 km
LA ROCHELLE



TOUR SAINT NICOLAS :
Véritable donjon urbain et demeure palatiale tournée vers l'océan, cet édifice militaire symbolise la puissance et la richesse de La Rochelle. Haute de 42 mètres, son architecture s'articule autour d'un labyrinthe d'escaliers et couloirs aménagés dans l'épaisseur des murs.

TOUR DE LA CHAÎNE :
Porte d'entrée du Vieux Port, la tour de la Chaîne surveillait les mouvements des bateaux, le trafic du port et percevait les droits et les taxes. La Tour accueille régulièrement des expositions temporaires. Jusqu'au 3 mai 2021 : "C'est arrivé demain" Explorez l'univers de la bande-dessinée de science fiction à travers des installations innovantes !

TOUR DE LA LANTERNE (Dite des 4 sergents) :
Premier phare médiéval de la côte



MUSEE MARITIME DE LA ROCHELLE

+33 5 46 28 03 00

Place Bernard Moitessier BP 3053
<http://www.museemaritimelarochelle.fr>

0.6 km
LA ROCHELLE



Partez à la découverte de La Rochelle et de ses ports sous la grande galerie des pavillons : L'exposition inaugurée en 2015 vous présente La Rochelle « fille de la mer », façonnée, modelée au fil des aventures et conquêtes maritimes des Hommes qui l'ont bâtie. Maquettes, photos, gravures, témoignages et objets vous feront voyager depuis l'origine de La Rochelle en l'an 1000 à la découverte passionnante de la vie des métiers des ports contemporains.

Un patrimoine à vivre, des navires à explorer et visiter : Le France 1, frégate météorologique classée monument historique et véritable emblème du Musée se visite de la salle des machines, à la passerelle du commandant vous invitant ainsi à découvrir la vie à bord des marins et ingénieurs météo. A ses côtés, montez sur le pont d'un véritable



L'HÔTEL DE VILLE

+33 5 46 51 51 51
Place de l'Hôtel de Ville

0.7 km
LA ROCHELLE



Le 28 juin 2013 à 13h55 un grave incendie s'est déclaré dans le bâtiment de l'Hôtel de Ville de La Rochelle. Derrière son haut mur d'enceinte gothique surmonté d'une tour beffroi, cet édifice emblématique de la cité recelait de nombreux souvenirs, parmi lesquels ceux qui touchent au Siège, la salle des Echevins, la grande Salle des Fêtes et le Cabinet Jean Guiton avec sa table de marbre légendaire. Grâce à la mobilisation des pompiers et des équipes techniques de la Mairie de La Rochelle, l'ensemble des trésors contenus dans l'Hôtel de Ville a pu être sauvé des flammes et de l'eau. Décembre 2019 marque la réouverture de l'Hôtel de Ville restauré à l'identique. L'enceinte du XV^{ème} siècle marque le lieu où siégeaient le Maire et les Echevins qui administraient la ville.



LE MARCHÉ DU XIXÈME SIÈCLE

+33 5 46 51 11 66
Place du Marché

0.8 km
LA ROCHELLE



Le marché couvert est construit de 1834 à 1836 sur l'emplacement de la Grande-Boucherie, première halle aux viandes de la ville. En 1893, des bas-côtés furent ajoutés à la nef centrale. De l'autre côté de la place, font face au marché une maison à colombages et l'impasse « Tout-y-faut » au fond de laquelle ouvre une fenêtre Renaissance à meneaux (montants fixes divisant une baie à compartiment).



PARC CHARRUYER

+33 5 46 51 11 66

Chemin des Remparts

1.0 km

LA ROCHELLE



Ce parc, conçu entre mai 1887 et décembre 1890 à l'emplacement des anciennes fortifications, fut légué par Mademoiselle Adèle Charruyer, fille d'Etienne Charruyer armateur. Il propose une agréable promenade d'environ deux kilomètres, sa surface avoisinant les 40 hectares. Il dispose d'une partie à caractère zoologique depuis 1945. Les amateurs de marche à pied pourront flâner dans ces allées bordées d'essences rares ou le long des ruisseaux, canaux de drainage des anciens fossés, alimentés par les cours d'eau : Le Lafond et le Fétilly. Familles de canards friandes des morceaux de pain rassis jetés par les enfants, y barbotent pour le plus grand bonheur des petits et des grands.



MUSEUM D'HISTOIRE NATURELLE

+33 5 46 41 18 25

28 rue Albert 1er

<http://www.museum-larochelle.fr>

1.2 km

LA ROCHELLE



Le musée d'histoire naturelle vous offre un fabuleux voyage au cœur des collections naturalistes et ethnographiques rapportées du monde entier par les grands voyageurs, collectionneurs et donateurs illustres. Passionnés de nature, amoureux des sciences, voyageurs en quête d'horizons lointains, le musée vous surprendra par sa richesse et sa diversité.

Tout en conservant la magie d'un musée du XIX^e avec ses vitrines à l'ancienne, le Musée a su, après une rénovation complète de sa muséographie, s'ouvrir aux enjeux scientifiques et culturels du XXI^e siècle: biodiversité, protection de l'environnement, découverte des cultures du monde.

Ete 2020 : en plus des expositions temporaires il y a de nombreuses activités



PARC DU CASINO

+33 5 46 51 11 66

allées du Mail

1.5 km

LA ROCHELLE



Le parc du Casino, mitoyen à celui d'Orbigny, est situé entre les allées du Mail et la mer. Il fait le plaisir des promeneurs : surplombant l'océan avec d'importants espaces boisés de pins et chênes verts il se prête à la flânerie, son ambiance feutrée en faisant un lieu de détente adéquat. Ce parc renfermait le premier établissement rochelais de balnéothérapie, aménagé plus tard en casino.



PARC FRANCK DELMAS

+33 5 46 51 11 66

Avenue du Fort Louis Rue Franck Delmas

1.9 km

LA ROCHELLE



Légué par la famille Delmas en 1961, ce parc est situé à l'extrémité ouest du Mail. Il est l'unique parc de grande taille d'inspiration anglaise offert à la promenade des Rochelais. Dirigé vers la mer, un grand gazon central circonscrit par un boisement donne sur une demeure bourgeoise, propriété des anciens maîtres des lieux. Ce parc public de 7 hectares très riche en chênes verts, possède une collection de conifères et intègre la gamme végétale présente dans les jardins antiques méditerranéens. A l'instar des jardins d'armateurs, il fut complété de plantes que les botanistes voyageurs rapportèrent de leurs périples. Il offre aux promeneurs des parterres où se mêlent de nombreuses espèces exotiques, et un ensemble de jeux à destination des enfants.

Horaires : du 1er Avril au 30 Septembre de 7h40 à 20h30, du 1er Octobre au 31 Mars de 7h40 à



CORDERIE ROYALE - CENTRE INTERNATIONAL DE LA MER

+33 5 46 87 01 90

Rue Audebert BP 50108

<https://www.corderie-royale.com/>
28.3 km

ROCHEFORT



Au cœur de l'Arsenal de Colbert, découvrez la Corderie Royale construite en 1666 sur ordre de Louis XIV. Pendant deux siècles, la Corderie Royale fabrique les cordages des grands voiliers de la Marine royale.

Au début de la visite, un spectacle immersif vous plonge dans l'histoire de la Corderie Royale. Au fil des ateliers et des expériences interactives, (re)découvrez la fonction première du bâtiment, celle de la transformation de la matière à travers ses différentes étapes : filage, commettage et matelotage. Manipulations tactiles, projection d'images, bornes ludo-éducatives, jeux interactifs, théâtre optique... Une série d'expériences vous attend pour comprendre l'histoire de la corderie.

Et aussi :
- des expositions temporaires



L'HERMIONE

+33 5 46 87 01 90

Quai de l'Hermione Arsenal Maritime

<https://www.arsenaldesmers.fr/>

28.5 km
📍 ROCHEFORT



A travers le parcours d'exposition et des ateliers de maintenance partez à la découverte de l'aventure humaine, associative et maritime du projet Hermione.

Découvrez l'aventure de l'Hermione, reconstruction d'un trois-mâts du XVIII^e s. : Traversez les expositions sur ses voyages, son équipage et la vie à bord. Faites le tour de ses ateliers de maintenance.

Nouveauté 2021 : accès au périscope géant. Expérimentez et manipulez les Machines de l'Arsenal pour découvrir les principes d'observation et de communication dans la Marine !



PORT DE LA COTINIÈRE

+33 5 46 85 65 23

la Cotinière

<https://www.ile-oleron-marenes.com>

30.2 km
📍 ST PIERRE D OLERON



Port de la Cotinière



CITADELLE DE BROUAGE

+33 5 46 85 19 16

2 rue de l'Hospital Brouage

<http://brouage-tourisme.fr>

32.6 km
📍 MARENNES-HIERS-BROUAGE



Fondée en 1555, par Jacques de Pons, sur un dépôt de lest, Brouage avait pour première vocation le commerce du sel. Riche et prospère, la ville devient rapidement un enjeu stratégique entre les protestants et les catholiques qui se la disputent. Le Cardinal de Richelieu en devient gouverneur en 1627. Il demande à Pierre d'Argencourt de fortifier la ville qui va devenir une place forte réputée imprenable. Dès la fin du XVII^e siècle Brouage commence à décliner et Vauban intervient en 1685 pour diminuer l'importance des fortifications. Utilisée comme ville prison pendant la Révolution, Brouage s'endort, oubliée par la mer. Sa notoriété est également due à des personnages tels que Samuel Champlain, né à Brouage vers 1570 et fondateur de la ville de Québec, et Marie Mancini, exilée ici en 1659 par son oncle, Le Cardinal de Mazarin, pour l'affaire de Louis XIV.



COGNAC GODARD - COEUR DE SEL

+33 5 46 28 30 55

44 Cours des Dames

<http://www.cognacgodard.com>

0.6 km
📍 LA ROCHELLE



Pineau, Cognac, apéritif Le Saunier à la fleur de caramel salé.

Produits régionaux.

Articles de caves.



COGNAC PINEAU BOSSUET

+33 5 46 41 31 92

21 Rue Gargoulleau

<http://www.logisdefolleblanche.fr>

0.9 km
📍 LA ROCHELLE



Dans une jolie rue du vieux La Rochelle, depuis 40 ans, la famille Bossuet, vigneronne à 1h de La Rochelle, vous propose ses productions artisanales en vente directe (même prix qu'à la propriété) : Cognac, Pineau des Charentes, crèmes et liqueurs de fruits au Cognac, des produits de qualité récompensés par 69 médailles en 40 ans. Si vous désirez visiter la propriété : Visite et dégustation gratuite Logis de Folle Blanche 2, Chemin des Terrières 17610 CHANIERES.

Mes recommandations (suite)

Découvrir La Rochelle

A faire

OFFICE DE TOURISME DE LA ROCHELLE
WWW.LAROCHELLE-TOURISME.COM



ILE DE RE CHOCOLATS (LA ROCHELLE)

+33 5 17 81 03 33

55 boulevard Joffre

<http://www.iledere-chocolats.com>

4.7 km

LA ROCHELLE



3

Ile de Ré Chocolats est l'unique fabricant de l'authentique CaRémel au beurre AOP Poitou Charentes à la fleur de sel de l'Ile de Ré.

Nous vous invitons à venir découvrir notre boutique de spécialités au chocolat (Ford Boyard, Pomme de terre, Pilot de sel, etc.), ainsi que notre gamme de crèmes, coulis et bonbons au célèbre CaRémel.

Mes recommandations (suite)

Découvrir La Rochelle

A faire

OFFICE DE TOURISME DE LA ROCHELLE
WWW.LAROCHELLE-TOURISME.COM



Map data ©2021

: Restaurants : Activités et Loisirs : Nature : Culturel : Dégustations

Mes recommandations (suite)

Découvrir La Rochelle

A faire

OFFICE DE TOURISME DE LA ROCHELLE
WWW.LAROCHELLE-TOURISME.COM



LA ROCHELLE
tourisme



: Restaurants : Activités et Loisirs : Nature : Culturel : Dégustations